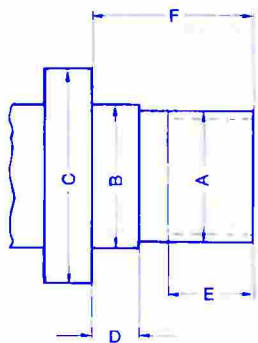
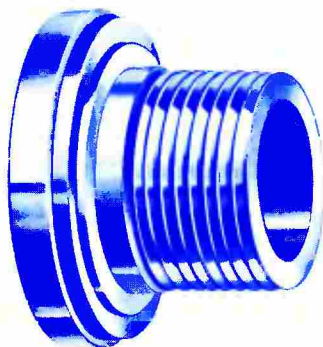


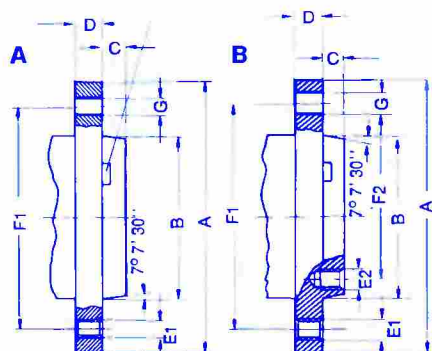
DIN 800, nez de broche fileté
DIN 800, with thread
DIN 800, mit Gewinde



| A tol. moyenne Mean. tol. Tol. mittel | B _{G5} | C plus petit ϕ Min. dim. Kleinmaß | D | E | F |
|--|-----------------|---|-----|----|----|
| M 20 | 21 | 30 | 6,3 | 10 | 20 |
| M 20 | 25 | 36 | 8 | 12 | 24 |
| M 33 | 34 | 50 | 9 | 14 | 30 |
| M 39 | 40 | 56 | 10 | 16 | 35 |
| M 45 | 46 | 67 | 11 | 18 | 40 |
| M 52 | 55 | 80 | 12 | 20 | 45 |
| M 60 | 62 | 90 | 14 | 22 | 50 |
| M 76x6 | 78 | 112 | 16 | 30 | 63 |
| M 105x6 | 106 | 150 | 20 | 40 | 80 |

DIN 55021

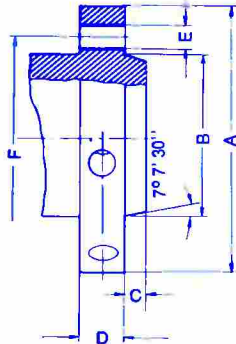
à partir du cône no. 4 avec entraîneur
 taper size 4 and over with driver
 ab Kegelgröße 4 mit Mitnehmer



| Cône No. Spindle nose size Spindel- kopfgöße | A | B | C | D | Trous sur ϕ extérieur (F1) Holes on outer bolt circle (F1) Lochzahl auf äußeren Lochkreis (F 1) | | F1 ϕ extér. F1 outer bolt circle F1 (äußerer Lochkreis) | Trous sur ϕ intérieur (F2) E2 Holes on inner bolt circle (F2) E2 Lochzahl innerer Lochkreis (F2) E2 | F2 ϕ intér. F2 inner bolt circle F2 innerer Lochkreis |
|--|-----|---------|----|----|--|--------|--|---|--|
| | | | | | E 1 | G | | | |
| 3 | 102 | 53,985 | 11 | 16 | 3xM 10 | 3x10,5 | 75 | - | - |
| 4 | 112 | 63,525 | 11 | 20 | 3xM 10 | 3x10,5 | 85 | - | - |
| 5 | 135 | 82,575 | 13 | 22 | 7xM 10 | 4x10,5 | 104,8 | 8xM 10 | 61,9 |
| 6 | 170 | 106,390 | 14 | 25 | 7xM 12 | 4x13 | 133,4 | 8xM 12 | 82,6 |
| 8 | 220 | 139,735 | 16 | 28 | 7xM 16 | 4x17 | 171,4 | 8xM 16 | 111,1 |
| 11 | 290 | 196,885 | 18 | 35 | 12xM 20 | 6x21 | 235 | 11xM 20 | 165,1 |
| 15 | 380 | 285,800 | 20 | 42 | 12xM 24 | 6x25 | 330,2 | 11xM 24 | 247,6 |
| 20 | 520 | 412,800 | 21 | 48 | 12xM 24 | 6x25 | 463,6 | 11xM 24 | 368,3 |
| 28 | 725 | 584,250 | 24 | 56 | 12xM 30 | 6x31 | 647,7 | 11xM 30 | 530,2 |

Nez de broches suivant DIN
Spindle noses to DIN
Maschinenspindelköpfe nach DIN

DIN 55029 (ASA B 5.9 D1)
fixation Camlock (ISO 702/II)
DIN 55029 (ASA B 5.9 D1)
Camlock-Mounting (ISO 702/II)
DIN 55029 (ASA B 5.9 D1)
Camlock-Befestigung (ISO 702/II)



| Cône no. Spindle nose size Spindelkopfgröße | A | B | C | D | E | F |
|--|-------|---------|----|----|--------|-------|
| 3 | 92 | 53,983 | 11 | 32 | 3x15,1 | 70,60 |
| 4 | 117 | 63,521 | 11 | 34 | 3x16,7 | 82,10 |
| 5 | 146 | 82,573 | 13 | 38 | 6x19,8 | 104,8 |
| 6 | 181 | 106,385 | 14 | 45 | 6x23 | 133,4 |
| 8 | 225 | 139,731 | 16 | 50 | 6x26,2 | 171,4 |
| 11 | 298,5 | 196,883 | 18 | 60 | 6x31 | 235 |
| 15 | 403 | 285,791 | 19 | 70 | 6x35,7 | 330,2 |
| 20 | 546 | 412,795 | 21 | 82 | 6x42,1 | 463,6 |

Nez de broches suivant ASA B 5.9
Spindle noses to ASA B 5.9
Maschinen-Spindelköpfe nach ASA B 5.9

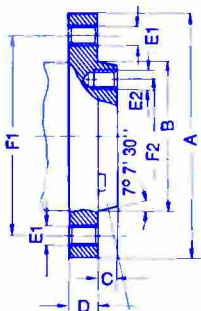
Type A1 - A2

A1 Trous taraudés sur le ϕ de fixation extérieur **et** intérieur.
A1 Tapped holes in flange (outer bolt circle) **and** inner bolt circle.
A1 Gewindelocher im Flansch (äußerer Lochkreis) **und** im inneren Lochkreis



| Cône No. Spindle nose size Spindelkopfgröße | A | B | C | D | Trous sur le ϕ extér. (F1) E1 Holes on outer bolt circle (F1) E1 Lochzahl auf auß. Lochkreis (F1) E1 | F1 ϕ extér. F1 outer bolt circle F1 äußerer Lochkreis | Trous sur le ϕ intérieur (F2) E2 Holes on inner bolt circle (F2) E2 Lochz. auf inneren Lochkreis (F2) E2 | F2 ϕ intérieur F2 inner bolt circle F2 innerer Lochkreis |
|--|-------|---------|------|------|---|--|---|---|
| 5 | 133,4 | 82,573 | 14,3 | 22,2 | 11x ⁷ / ₁₆ -14 UNC | 104,8 | 8x ⁷ / ₁₆ -14 UNC | 61,9 |
| 6 | 165,1 | 106,390 | 15,9 | 25,4 | 11x ¹ / ₂ -13 UNC | 133,4 | 8x ¹ / ₂ -13 UNC | 82,6 |
| 8 | 209,5 | 139,735 | 17,5 | 28,6 | 11x ⁵ / ₈ -11 UNC | 171,4 | 8x ⁵ / ₈ -11 UNC | 111,1 |
| 11 | 279,4 | 196,885 | 19 | 34,9 | 11x ³ / ₄ -10 UNC | 235 | 8x ³ / ₄ -10 UNC | 165,1 |
| 15 | 318 | 285,8 | 20,6 | 41,3 | 12x ⁷ / ₈ -9 UNC | 330,2 | 11x ⁷ / ₈ -9 UNC | 247,6 |
| 20 | 520,7 | 412,78 | 22,2 | 47,6 | 12x 1 - 8 UNC | 463,5 | 11x 1 - 8 UNC | 368,3 |
| 28 | 724 | 584,23 | 25,4 | 57,2 | 12x1 ¹ / ₄ - 7 UNC | 647,7 | 11x1 ¹ / ₄ - 7 UNC | 530,2 |

A2 Trous taraudés sur le ϕ de fixation extérieur **uniquement**.
A2 Tapped holes in flange (outer bolt circle) **without** inner bolt circle.
A2 Gewindelöcher im Flansch (äußerer Lochkreis) **ohne** im inneren Lochkreis



| Cône No. Spindle nose size Spindelkopfgröße | A | B | C | D | Trous sur le ϕ extér. (F1) E1 Holes on outer bolt circle (F1) E1 Lochzahl auf auß. Lochkreis (F1) E1 | F1 ϕ extér. F1 outer bolt circle F1 äußerer Lochkreis |
|--|-------|---------|------|------|---|--|
| 3 | 92,1 | 53,985 | 11,1 | 15,9 | 3x ⁷ / ₁₆ -14 UNC | 70,66 |
| 4 | 108 | 63,525 | 11,1 | 19 | 11x ⁷ / ₁₆ -14 UNC | 82,55 |
| 5 | 133,4 | 82,575 | 12,7 | 22,2 | 11x ⁷ / ₁₆ -14 UNC | 104,8 |
| 6 | 165,1 | 106,390 | 14,3 | 25,4 | 11x ¹ / ₂ -13 UNC | 133,4 |
| 8 | 209,5 | 139,735 | 15,9 | 28,6 | 11x ⁵ / ₈ -11 UNC | 171,4 |
| 11 | 279,4 | 196,885 | 17,5 | 34,9 | 11x ³ / ₄ -10 UNC | 235 |
| 15 | 381 | 285,8 | 19 | 41,3 | 12x ⁷ / ₈ -9 UNC | 330,2 |
| 20 | 520,7 | 412,78 | 20,6 | 47,6 | 12x 1 - 8 UNC | 463,5 |
| 28 | 724 | 584,23 | 23,8 | 57,2 | 12x1 ¹ / ₄ - 7 UNC | 647,7 |

à partir du cône n° 4
avec entraîneur
taper size 4 and over
with driver
ab Keegelgröße 4
mit Mitnehmer

Type A1-A2 correspond á ISO 702/1 - Type A1-A2 corresponds to ISO 702/1 - Typ A1-A2 entspricht ISO 702.1

Nez de broches suivant ASA B 5.9 Spindle noses to ASA B 5.9 Maschinen-Spindelköpfe nach ASA B 5.9

Type B 1 - B 2

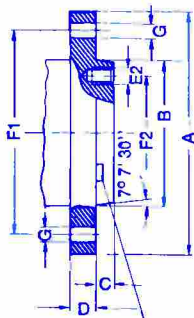


| Cône No. Spindle nose size Spindel- kopfgroße | A | B | C | D | Trous sur le ϕ extér. (F1) G Holes on outer bolt circle (F1) G Lochzahl auf äuß. Lochkreis (F1) G | F1 ϕ extér. F1 outer bolt circle F1 äußerer Lochkreis | Trous sur le ϕ intérieur (F2) E2 Holes on inner bolt circle (F2) E2 Lochzahl auf innerer Lochkreis (F2) E2 | F2 ϕ intérieur F2 inner bolt circle F2 innerer Lochkreis |
|---|-------|---------|------|------|---|--|--|--|
| 5 | 133,4 | 82,575 | 14,3 | 22,2 | 11 x 11,9 | 104,8 | 8x ⁷ / ₁₆ -14 UNC | 61,9 |
| 6 | 165,1 | 106,390 | 15,9 | 25,4 | 11 x 13,5 | 133,4 | 8x ¹ / ₂ -13 UNC | 82,6 |
| 8 | 209,5 | 139,735 | 17,5 | 28,6 | 11 x 16,7 | 171,4 | 8x ⁵ / ₈ -11 UNC | 111,1 |
| 11 | 279,4 | 196,885 | 19 | 34,9 | 11 x 20,2 | 235 | 8x ³ / ₄ -10 UNC | 165,1 |
| 15 | 318 | 285,8 | 20,6 | 41,3 | 12 x 23,4 | 330,2 | 11x ⁷ / ₈ - 9 UNC | 247,6 |
| 20 | 520,7 | 412,78 | 22,2 | 47,6 | 12 x 26,6 | 463,7 | 11x1 - 8 UNC | 368,3 |
| 28 | 724 | 584,23 | 25,4 | 57,2 | 12 x 32,9 | 647,7 | 11x1 ¹ / ₄ - 7 UNC | 530,2 |

B1 Trous percés sur le ϕ de fixation extérieure et trous taraudés sur le ϕ de fixation intérieure.

B1 Tapped-holes in flange (outer bolt circle) tapped holes on inner bolt circle.

B1 Durchgangslöcher im Flansch (äußerer Lochkreis), Gewindelöcher im inneren Lochkreis.



| Cône No. Spindle nose size Spindel- kopfgroße | A | B | C | D | Trous sur le ϕ extér. (F1) G Holes on outer bolt circle (F1) G Lochzahl auf äußeren Lochkreis (F1) G | F1 ϕ extér. F1 outer bolt circle F1 äußerer Lochkreis |
|---|-------|---------|------|------|--|--|
| 3 | 92,1 | 53,985 | 11,1 | 15,9 | 3 x 11,9 | 70,66 |
| 4 | 108 | 63,525 | 11,1 | 19 | 11 x 11,9 | 82,55 |
| 5 | 133,4 | 82,575 | 12,7 | 22,2 | 11 x 11,9 | 104,8 |
| 6 | 165,1 | 106,390 | 14,3 | 25,4 | 11 x 13,5 | 133,4 |
| 8 | 209,5 | 139,735 | 15,9 | 28,6 | 11 x 16,7 | 171,4 |
| 11 | 279,4 | 196,885 | 17,5 | 34,9 | 11 x 20,2 | 235 |
| 15 | 381 | 285,8 | 19 | 41,3 | 12 x 23,4 | 330,2 |
| 20 | 520,7 | 412,78 | 20,6 | 47,6 | 12 x 26,6 | 463,5 |
| 28 | 724 | 584,23 | 23,8 | 57,2 | 12 x 32,9 | 647,7 |

à partir du cône no. 4
avec entraîneur
taper size 4 and over with
driver

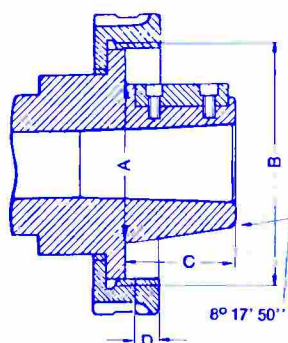
ab Kegelgröße 4 mit Mitnehmer

B2 trous percés sur le ϕ de fixation extérieure **uniquement**.

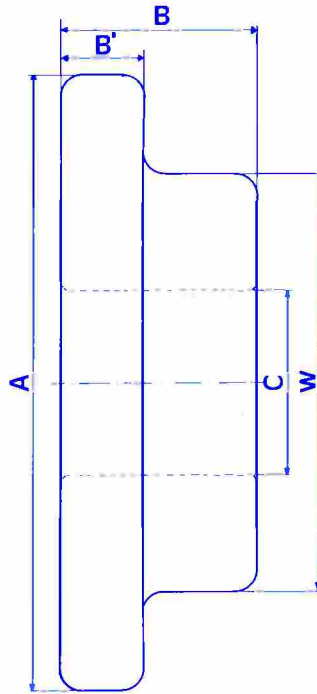
B2 Trough-holes in flange (outer bolt circle) **without** inner bolt circle.

B2 Durchgangslöcher im Flansch (äußerer Lochkreis) **ohne** inneren Lochkreis.

Type L, cône long Type L, long taper spindle Typ L, Langkegel



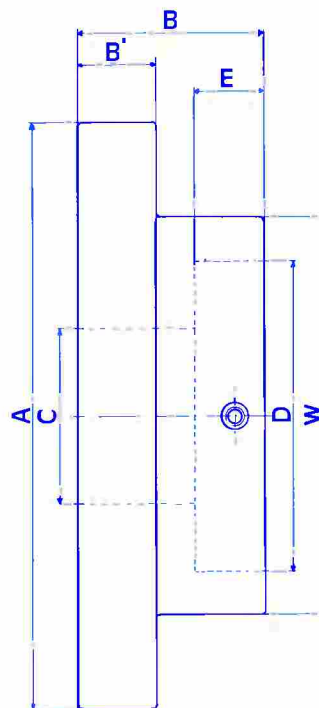
| Cône No. Spindle nose size Spindel- kopfgroße | A+ 0,051 | B | C | D | Clavette Driving mey Mitnahmefeder |
|---|----------|--|--------|--------|--|
| L00 | 69,850 | 3 ³ / ₄ - 6 UNS | 50,800 | 14,288 | 9,525 \square x 38,1 |
| L0 | 82,550 | 4 ¹ / ₂ - 6 UNS | 60,325 | 15,875 | 9,525 \square x 44,45 |
| L1 | 104,775 | 6 - 6 UNS | 73,025 | 19,050 | 15,875 \square x 60,32 |
| L2 | 133,350 | 7 ³ / ₄ - 5 UNS | 85,725 | 25,400 | 19,05 \square x 73,02 |
| L3 | 165,100 | 10 ³ / ₈ - 4 UNS | 98,425 | 28,575 | 25,4 \square x 82,55 |



| Numéro de commande Order number Bestell-Nummer | Mandrin Chuck ϕ Futter A | | |
|--|-------------------------------------|------------|-------------------|
| | | MM | INCH |
| 456-102 | - | 140 | 5 ^{1/2} |
| 456-103 | - | 170 | 6 ^{2/3} |
| 456-104 | - | 220 | 8 ^{2/3} |
| 456-105 | - | 220 | 8 ^{2/3} |
| 456-106 | - | 220 | 8 ^{2/3} |
| 456-107 | - | 258 | 10 |
| 456-108 | - | 258 | 10 |
| 456-109 | - | 258 | 10 |
| 456-110 | - | 258 | 10 |
| 456-111 | - | 325 | 12 ^{4/5} |
| 456-112 | - | 325 | 12 ^{4/5} |
| 456-113 | - | 360 | 14 |
| 456-114 | - | 360 | 14 |
| 456-115 | - | 410 | 16 |
| 456-116 | - | 410 | 16 |
| 456-117 | - | 410 | 16 |
| 456-118 | - | 510 | 20 |
| 456-119 | - | 510 | 20 |
| 456-120 | - | 510 | 20 |
| 456-121 | - | 610 | 24 |
| 456-122 | - | 610 | 24 |
| 456-123 | - | 640 | 24 ^{3/5} |
| 456-124 | - | 640 | 24 ^{3/5} |
| 456-125 | - | 710 | 28 |
| 456-126 | - | 710 | 28 |

| Données techniques Technical data Technische Daten | | | | | | | | | | Poids Weight kg Gewicht |
|--|----|-----|-----|--|--|--|--|--|--|-------------------------------|
| B | B | C | W | | | | | | | |
| 55 | 20 | — | 100 | | | | | | | 4,5 |
| 65 | 25 | 25 | 100 | | | | | | | 7 |
| 65 | 28 | 35 | 120 | | | | | | | 11,5 |
| 70 | 28 | 50 | 120 | | | | | | | 11,5 |
| 78 | 28 | 75 | 160 | | | | | | | 13,5 |
| 67 | 27 | 35 | 120 | | | | | | | 14 |
| 67 | 27 | 50 | 120 | | | | | | | 13,5 |
| 80 | 27 | 75 | 160 | | | | | | | 16,5 |
| 95 | 27 | 100 | 205 | | | | | | | 22,5 |
| 85 | 32 | 50 | 160 | | | | | | | 28 |
| 95 | 32 | 100 | 205 | | | | | | | 31 |
| 95 | 40 | 60 | 170 | | | | | | | 40 |
| 105 | 40 | 100 | 210 | | | | | | | 43 |
| 100 | 36 | 60 | 180 | | | | | | | 48 |
| 105 | 36 | 100 | 210 | | | | | | | 48 |
| 110 | 36 | 125 | 270 | | | | | | | 60 |
| 110 | 40 | 75 | 205 | | | | | | | 78 |
| 110 | 40 | 100 | 205 | | | | | | | 75 |
| 110 | 40 | 125 | 270 | | | | | | | 85 |
| 115 | 45 | 75 | 205 | | | | | | | 117 |
| 115 | 45 | 125 | 285 | | | | | | | 125 |
| 120 | 45 | 75 | 285 | | | | | | | 149 |
| 120 | 45 | 125 | 285 | | | | | | | 125 |
| 120 | 50 | 75 | 285 | | | | | | | 186 |
| 120 | 50 | 125 | 285 | | | | | | | 179 |

FAUX PLATEAUX ACIER POUR TOUR „CAZENEUVE” Ø 160 - 600 mm
STEEL ADAPTOR PLATES FOR „CAZENEUVE”-LATHES Ø 160 - 600 mm
AUFNAHMEFLANSCH AUS STAHL FÜR „CAZENEUVE”-DREHBÄNKE Ø 160 - 600 mm



| Numéro de commande Order number Bestell-Nummer | Mandrin Chuck ø Futter A | Type de tour Lathe type Drehbanktyp | | |
|--|--------------------------------|---|--------------------------------|----------------------|
| | | MM | INCH | |
| 456-127 | – | 160 | 6 ¹ / ₃ | HB X |
| 456-128 | – | 200 | 8 ¹ / ₃ | HB X |
| 456-129 | – | 250 | 10 ¹ / ₃ | HB X |
| 456-130 | – | 200 | 8 ¹ / ₃ | HB-HBY BANC/DROIT |
| 456-131 | – | 200 | 8 ¹ / ₃ | HB-HBY BANC/ROMPU |
| 456-132 | – | 250 | 10 ¹ / ₃ | HB-HBY BANC/DROIT |
| 456-133 | – | 250 | 10 ¹ / ₃ | HB-HBY BANC/ROMPU |
| 456-134 | – | 315 | 12 ¹ / ₂ | HB-HBY BANC/DROIT |
| 456-135 | – | 315 | 12 ¹ / ₂ | HB-HBY BANC/ROMPU |
| 456-136 | – | 350 | 13 ³ / ₄ | HB-HBY |
| 456-137 | – | 400 | 15 ³ / ₄ | HB-HBY |
| 456-138 | – | 500 | 19 ³ / ₄ | HB-HBY |
| 456-139 | – | 600 | 23 ³ / ₅ | HB-HBY |
| | | | | |
| | | | | |
| | | | | |
| | | | | |
| | | | | |

| Données techniques Technical data Technische Daten | | | | | | | Poids Weight kg Gewicht | |
|--|----|----|-----|----|-----|--|-------------------------------|-----|
| B | B' | C | D | E | W | | | |
| 31,5 | – | 46 | 85 | 21 | – | | | 3,5 |
| 31,5 | – | 46 | 85 | 21 | – | | | 7 |
| 31,5 | – | 46 | 85 | 21 | – | | | 9,5 |
| 52,5 | – | 80 | 160 | 30 | – | | | 6 |
| 83 | – | 80 | 160 | 30 | – | | | 12 |
| 52,5 | – | 80 | 160 | 30 | – | | | 13 |
| 83 | – | 80 | 160 | 30 | – | | | 22 |
| 60,5 | 29 | 80 | 160 | 30 | 242 | | | 21 |
| 83 | 29 | 80 | 160 | 30 | 242 | | | 35 |
| 57 | 26 | 80 | 160 | 30 | 242 | | | 23 |
| 57 | 26 | 80 | 160 | 30 | 242 | | | 29 |
| 67 | 36 | 80 | 160 | 30 | 242 | | | 57 |
| 67 | 36 | 80 | 160 | 30 | 242 | | | 81 |
| | | | | | | | | |
| | | | | | | | | |
| | | | | | | | | |
| | | | | | | | | |
| | | | | | | | | |

FAUX-PLATEAUX ϕ 160 - 350 mm
ADAPTOR PLATES ϕ 160 - 350 mm
AUFNAHMEFLANSCH ϕ 160 - 350 mm

DIN 55026 – montage direct sur cône court
 – direct mounting on short taper
 – **Direktaufnahme mit Kurzkegel**

DIN 55027 – montage baïonette
 – bayonet mounting
 – **Aufnahme mit Stehbolzen**

DIN 55029 – montage Camlock
 – Camlock mounting
 – **Camlock -Aufnahme**

DIN 55026



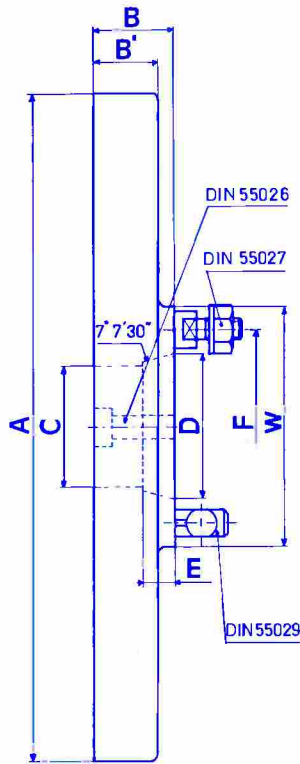
DIN 55027 (DIN 55022)
fixation baïonette (ISO 702/III)
DIN 55027 (DIN 55022)
Bajonet plate mounting (ISO 702/III)
DIN 55027 (DIN 55022)
Bajonetscheiben-Befestigung (ISO 702/III)



DIN 55029 (ASA B 5.9 D1)
fixation Camlock (ISO 702/II)
DIN 55029 (ASA B 5.9 D1)
Camlock mounting (ISO 702/II)
DIN 55029 (ASA B 5.9 D1)
Camlock-Befestigung (ISO 702/II)



| Numéro de commande Order number Bestell-Nummer | | | Mandrin Chuck ϕ Futter A | | Cône Taper Kegel | |
|--|-----------|-----------|-------------------------------------|------------|--------------------------------|------|
| | DIN 55029 | DIN 55027 | DIN 55026 | MM | INCH | INCH |
| | 456-068 | 456-034 | 456-000 | 160 | 6 ² / ₃ | 3 |
| | 456-069 | 456-035 | 456-001 | 160 | 6 ² / ₃ | 4 |
| | 456-070 | 456-036 | 456-002 | 160 | 6 ² / ₃ | 5 |
| | 456-071 | 456-037 | 456-003 | 210 | 8 ¹ / ₃ | 3 |
| | 456-072 | 456-038 | 456-004 | 210 | 8 ¹ / ₃ | 4 |
| | 456-073 | 456-039 | 456-005 | 210 | 8 ¹ / ₃ | 5 |
| | 456-140 | 456-141 | 456-142 | 210 | 8 ¹ / ₃ | 6 |
| | 456-074 | 456-040 | 456-006 | 250 | 10 | 4 |
| | 456-075 | 456-041 | 456-007 | 250 | 10 | 5 |
| | 456-076 | 456-042 | 456-008 | 250 | 10 | 6 |
| | 456-077 | 456-043 | 456-009 | 250 | 10 | 8 |
| | 456-078 | 456-044 | 456-010 | 315 | 12 ¹ / ₂ | 5 |
| | 456-079 | 456-045 | 456-011 | 315 | 12 ¹ / ₂ | 6 |
| | 456-080 | 456-046 | 456-012 | 315 | 12 ¹ / ₂ | 8 |
| | 456-081 | 456-047 | 456-013 | 315 | 12 ¹ / ₂ | 11 |
| | 456-082 | 456-048 | 456-014 | 350 | 13 ² / ₃ | 6 |
| | 456-083 | 456-049 | 456-015 | 350 | 13 ² / ₃ | 8 |
| | 456-084 | 456-050 | 456-016 | 350 | 13 ² / ₃ | 11 |



| Données techniques – Technical data – Technische Daten | | | | | | | | | | | | | | | | | | Poids Weight kg Gewicht |
|--|----|-----|--------|----|--------|--------|--------|---|---|---|---|---|---|---|-----|---|---|-------------------------------|
| B | B' | C | D | E | 55026 | 55027 | 55029 | K | L | M | N | O | P | V | W | a | b | |
| 28 | 18 | 50 | 53,97 | 12 | - | 75 | 70,66 | | | | | | | | 100 | | | 3 |
| 28 | 18 | 60 | 63,51 | 12 | 82,55 | 85 | 82,55 | | | | | | | | 140 | | | 3,6 |
| 28 | 18 | 60 | 82,56 | 16 | 104,78 | 104,78 | 104,78 | | | | | | | | 140 | | | 3,6 |
| 33 | 23 | 50 | 53,97 | 12 | - | 75 | 70,66 | | | | | | | | 100 | | | 6,3 |
| 33 | 23 | 60 | 63,51 | 12 | 82,55 | 85 | 82,55 | | | | | | | | 140 | | | 6,7 |
| 33 | 23 | 60 | 82,56 | 16 | 104,78 | 104,78 | 104,78 | | | | | | | | 140 | | | 6,7 |
| 33 | 23 | 100 | 106,38 | 18 | 133,36 | 133,36 | 133,36 | | | | | | | | 170 | | | 8 |
| 36 | 26 | 60 | 63,51 | 12 | 82,55 | 85 | 82,55 | | | | | | | | 140 | | | 10,4 |
| 36 | 26 | 60 | 82,56 | 16 | 104,78 | 104,78 | 104,78 | | | | | | | | 140 | | | 10,4 |
| 36 | 26 | 100 | 106,38 | 18 | 133,36 | 133,36 | 133,36 | | | | | | | | 170 | | | 9,6 |
| 36 | 26 | 100 | 139,73 | 19 | 171,46 | 171,46 | 171,46 | | | | | | | | 220 | | | 10,8 |
| 38 | 28 | 75 | 82,56 | 16 | 104,78 | 104,78 | 104,78 | | | | | | | | 170 | | | 17,5 |
| 38 | 28 | 100 | 106,38 | 18 | 133,36 | 133,36 | 133,36 | | | | | | | | 170 | | | 16,5 |
| 38 | 28 | 130 | 139,73 | 19 | 171,40 | 171,46 | 171,46 | | | | | | | | 220 | | | 16,1 |
| 38 | 28 | 190 | 196,88 | 21 | 234,96 | 234,96 | 234,96 | | | | | | | | 300 | | | 14,1 |
| 42 | 32 | 100 | 106,38 | 18 | 133,36 | 133,36 | 133,36 | | | | | | | | 170 | | | 23,2 |
| 42 | 32 | 130 | 139,73 | 19 | 171,46 | 171,46 | 171,46 | | | | | | | | 220 | | | 22,7 |
| 42 | 32 | 190 | 196,88 | 21 | 234,96 | 234,96 | 234,96 | | | | | | | | 300 | | | 20,2 |

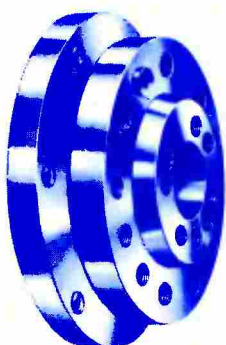
FAUX-PLATEAUX ϕ 400 - 700 mm
ADAPTOR PLATES ϕ 400 - 700 mm
AUFNAHMEFLANSCH ϕ 400 - 700 mm

DIN 55026 – montage direct sur cône court
 – direct mounting on short taper
 – **Direktaufnahme mit Kurzkegel**

DIN 55027 – montage baïonette
 – bayonet mounting
 – **Aufnahme mit Stehbolzen**

DIN 55029 – montage Camlock
 – Camlock mounting
 – **Camlock -Aufnahme**

DIN 55026



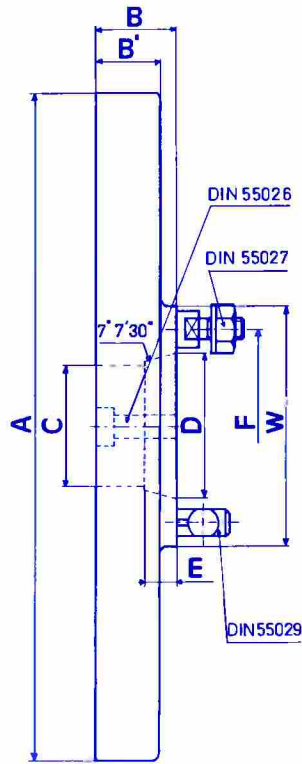
DIN 55027 (DIN 55022)
fixation baïonette (ISO 702/III)
DIN 55027 (DIN 55022)
Bajonet plate mounting (ISO 702/III)
DIN 55027 (DIN 55022)
Bajonett-scheiben-Befestigung (ISO 702/III)



DIN 55029 (ASA B 5.9 D1)
fixation Camlock (ISO 702/II)
DIN 55029 (ASA B 5.9 D1)
Camlock mounting (ISO 702/II)
DIN 55029 (ASA B 5.9 D1)
Camlock-Befestigung (ISO 702/II)



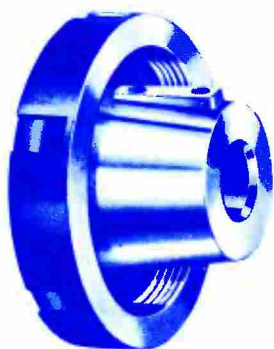
| Numéro de commande Order number Bestell-Nummer | | | Mandrin Chuck ϕ Futter A | | Cône Taper Kegel | |
|--|-----------|-----------|-------------------------------------|------------|--------------------------------|------|
| | DIN 55029 | DIN 55027 | DIN 55026 | MM | INCH | INCH |
| | 456-085 | 456-051 | 456-017 | 400 | 15 ² / ₃ | 6 |
| | 456-086 | 456-052 | 456-018 | 400 | 15 ² / ₃ | 8 |
| | 456-087 | 456-053 | 456-019 | 400 | 15 ² / ₃ | 11 |
| | 456-088 | 456-054 | 456-020 | 400 | 15 ² / ₃ | 15 |
| | 456-089 | 456-055 | 456-021 | 500 | 19 ² / ₃ | 6 |
| | 456-090 | 456-056 | 456-022 | 500 | 19 ² / ₃ | 8 |
| | 456-091 | 456-057 | 456-023 | 500 | 19 ² / ₃ | 11 |
| | 456-092 | 456-058 | 456-024 | 500 | 19 ² / ₃ | 15 |
| | 456-093 | 456-059 | 456-025 | 600 | 23 ³ / ₅ | 8 |
| | 456-094 | 456-060 | 456-026 | 600 | 23 ³ / ₅ | 11 |
| | 456-095 | 456-061 | 456-027 | 600 | 23 ³ / ₅ | 15 |
| | 456-096 | 456-062 | 456-028 | 630 | 24 ⁴ / ₅ | 8 |
| | 456-097 | 456-063 | 456-029 | 630 | 24 ⁴ / ₅ | 11 |
| | 456-098 | 456-064 | 456-030 | 630 | 24 ⁴ / ₅ | 15 |
| | 456-099 | 456-065 | 456-031 | 700 | 27 ¹ / ₂ | 8 |
| | 456-100 | 456-066 | 456-032 | 700 | 27 ¹ / ₂ | 11 |
| | 456-101 | 456-067 | 456-033 | 700 | 27 ¹ / ₂ | 15 |



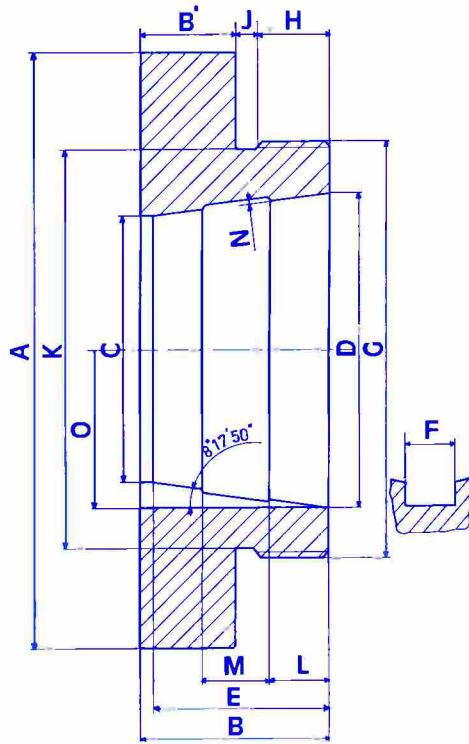
| Données techniques – Technical data – Technische Daten | | | | | | | | | | | | | | | | | | Poids Weight kg Gewicht |
|--|----|-----|--------|----|--------|--------|--------|---|---|---|---|---|---|---|-----|---|---|-------------------------------|
| B | B' | C | D | E | 55026 | 55027 | 55029 | K | L | M | N | O | P | V | W | a | b | |
| 42 | 32 | 100 | 106,38 | 18 | 133,36 | 133,36 | 133,36 | | | | | | | | 170 | | | 30,5 |
| 42 | 32 | 130 | 139,73 | 19 | 171,46 | 171,46 | 171,46 | | | | | | | | 220 | | | 30 |
| 42 | 32 | 190 | 196,88 | 21 | 234,96 | 234,96 | 234,96 | | | | | | | | 300 | | | 27,5 |
| 42 | 42 | 190 | 285,79 | 22 | 330,21 | 330,21 | 330,21 | | | | | | | | 400 | | | 31,8 |
| 46 | 36 | 100 | 106,38 | 18 | 133,36 | 133,36 | 133,36 | | | | | | | | 220 | | | 55 |
| 46 | 36 | 130 | 139,73 | 19 | 171,46 | 171,46 | 171,46 | | | | | | | | 220 | | | 53 |
| 46 | 36 | 190 | 196,88 | 21 | 234,96 | 234,96 | 234,96 | | | | | | | | 300 | | | 50 |
| 46 | 36 | 190 | 285,79 | 22 | 330,21 | 330,21 | 330,21 | | | | | | | | 400 | | | 55 |
| 50 | 40 | 130 | 139,73 | 19 | 171,46 | 171,46 | 171,46 | | | | | | | | 220 | | | 86 |
| 50 | 40 | 190 | 196,88 | 21 | 234,96 | 234,96 | 234,96 | | | | | | | | 300 | | | 83 |
| 50 | 40 | 260 | 285,79 | 22 | 330,21 | 330,21 | 330,21 | | | | | | | | 400 | | | 78 |
| 50 | 40 | 130 | 139,73 | 19 | 171,46 | 171,46 | 171,46 | | | | | | | | 220 | | | 95 |
| 50 | 40 | 190 | 196,88 | 21 | 234,96 | 234,96 | 234,96 | | | | | | | | 300 | | | 92 |
| 50 | 40 | 260 | 285,79 | 22 | 330,21 | 330,21 | 330,21 | | | | | | | | 400 | | | 87 |
| 60 | 50 | 130 | 139,73 | 19 | 171,46 | 171,46 | 171,46 | | | | | | | | 400 | | | 154 |
| 60 | 50 | 190 | 196,88 | 21 | 234,96 | 234,96 | 234,96 | | | | | | | | 400 | | | 147 |
| 60 | 50 | 260 | 285,79 | 22 | 330,21 | 330,21 | 330,21 | | | | | | | | 400 | | | 135 |
| | | | | | | | | | | | | | | | | | | |

FAUX-PLATEAUX \varnothing 160 - 400 mm
Montage sur cône long type ASA B 5.9 - L
ADAPTOR PLATES \varnothing 160 - 400 mm
Mounting on long taper type ASA B 5.9 - L
AUFNAHMEFLÄNSCHE \varnothing 160 - 400 mm
Langkegel-Aufnahme Type ASA B 5.9 - L

Type L, cône long
Long taper spindle
Langkegel



| Numéro de commande Order number Bestell-Nummer | | | | Mandrin Chuck \varnothing Futter A | | Cône Taper Kegel |
|--|--|--|---------|--|--------------------------------|------------------------|
| | | | | MM | INCH | |
| | | | 457-172 | 160 | 6 ¹ / ₃ | L00 |
| | | | 457-173 | 160 | 6 ¹ / ₃ | L0 |
| | | | 457-174 | 200 | 8 ¹ / ₃ | L00 |
| | | | 457-175 | 200 | 8 ¹ / ₃ | L0 |
| | | | 457-176 | 200 | 8 ¹ / ₃ | L1 |
| | | | 457-177 | 250 | 10 ¹ / ₃ | L00 |
| | | | 457-178 | 250 | 10 ¹ / ₃ | L0 |
| | | | 457-179 | 250 | 10 ¹ / ₃ | L1 |
| | | | 457-180 | 250 | 10 ¹ / ₃ | L2 |
| | | | 457-181 | 315 | 12 ¹ / ₂ | L0 |
| | | | 457-182 | 315 | 12 ¹ / ₂ | L1 |
| | | | 457-183 | 315 | 12 ¹ / ₂ | L2 |
| | | | 457-184 | 350 | 13 ² / ₃ | L1 |
| | | | 457-185 | 350 | 13 ² / ₃ | L2 |
| | | | 457-186 | 400 | 15 ² / ₃ | L1 |
| | | | 457-187 | 400 | 15 ² / ₃ | L2 |
| | | | 457-188 | 400 | 15 ² / ₃ | L3 |



Données techniques - Technical data - Technische Daten

Poids
Weight kg
Gewicht

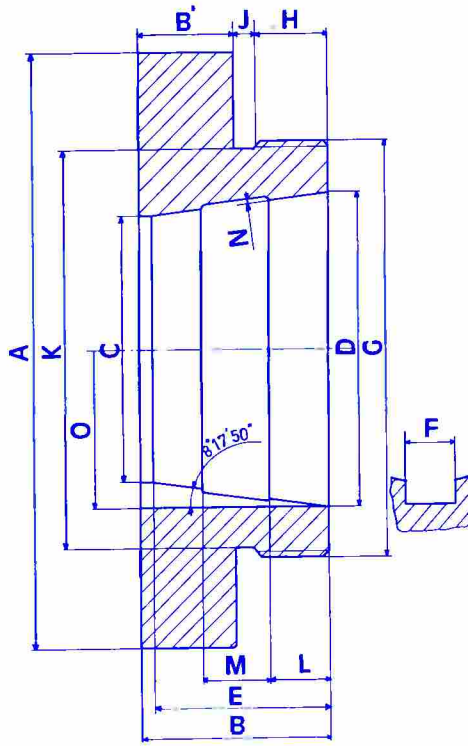
| B | B' | C | D | E | F | G | filets / pouce thread / inch Gänge / Zoll | H | J | K | L | M | N | O | |
|-----|----|------|--------|-------|-------|-------|---|------|-----|-----|----|----|-----|----------------|----|
| 60 | 18 | 55 | 69,85 | 50,8 | 9,58 | 95,2 | 6 | 14,3 | 6,4 | 89 | 16 | 13 | 0,8 | 34,92 + 0,4 | 3 |
| 62 | 18 | 65 | 82,55 | 60,3 | 9,58 | 114,3 | 6 | 14,3 | 6,4 | 108 | 22 | 19 | 0,8 | 41,28 + 0,4 | 3 |
| 60 | 23 | 55 | 69,85 | 50,8 | 9,58 | 95,2 | 6 | 14,3 | 6,4 | 89 | 16 | 13 | 0,8 | 34,92 + 0,4 | 6 |
| 62 | 23 | 65 | 82,55 | 60,3 | 9,58 | 114,3 | 6 | 14,3 | 6,4 | 108 | 22 | 19 | 0,8 | 41,28 + 0,4 | 6 |
| 78 | 23 | 82,5 | 104,78 | 76,2 | 15,93 | 152,4 | 6 | 15,9 | 6,4 | 146 | 25 | 22 | 0,8 | 52,39 + 0,4 | 6 |
| 60 | 26 | 55 | 69,85 | 50,8 | 9,58 | 95,2 | 6 | 14,3 | 6,4 | 89 | 16 | 13 | 0,8 | 34,92 + 0,4 | 10 |
| 62 | 26 | 65 | 82,55 | 60,3 | 9,58 | 114,3 | 6 | 14,3 | 6,4 | 108 | 22 | 19 | 0,8 | 41,28 + 0,4 | 10 |
| 78 | 26 | 82,5 | 104,78 | 76,2 | 15,93 | 152,4 | 6 | 15,9 | 6,4 | 146 | 25 | 22 | 0,8 | 52,39 + 0,4 | 10 |
| 92 | 26 | 110 | 133,35 | 88,9 | 19,1 | 196,8 | 5 | 22,3 | 8 | 189 | 30 | 25 | 0,8 | 66,68 + 0,4 | 11 |
| 65 | 28 | 65 | 82,55 | 60,3 | 9,58 | 114,3 | 6 | 14,3 | 6,4 | 108 | 22 | 19 | 0,8 | 41,28 + 0,4 | 17 |
| 80 | 28 | 82,5 | 104,78 | 76,2 | 15,93 | 152,4 | 6 | 15,9 | 6,4 | 146 | 25 | 22 | 0,8 | 52,39 + 0,4 | 17 |
| 92 | 28 | 110 | 133,35 | 88,9 | 19,1 | 196,8 | 5 | 22,3 | 8 | 189 | 30 | 25 | 0,8 | 66,68 + 0,4 | 18 |
| 85 | 32 | 82,5 | 104,78 | 76,2 | 15,93 | 152,4 | 6 | 15,9 | 6,4 | 146 | 25 | 22 | 0,8 | 52,39 + 0,4 | 24 |
| 95 | 32 | 110 | 133,35 | 88,9 | 19,1 | 196,8 | 5 | 22,3 | 8 | 189 | 30 | 25 | 0,8 | 66,68 + 0,4 | 25 |
| 85 | 32 | 82,5 | 104,78 | 76,2 | 15,93 | 152,4 | 6 | 15,9 | 6,4 | 146 | 25 | 22 | 0,8 | 52,39 + 0,4 | 32 |
| 95 | 32 | 110 | 133,35 | 88,9 | 19,1 | 196,8 | 5 | 22,3 | 8 | 189 | 30 | 25 | 0,8 | 66,68 + 0,4 | 33 |
| 105 | 32 | 137 | 165,1 | 101,6 | 25,45 | 263,5 | 4 | 23,8 | 9,5 | 254 | 35 | 28 | 0,8 | 82,55 + 0,4 | 34 |

FAUX-PLATEAUX ϕ 500 - 700 mm
Montage sur cône long type ASA B 5.9 - L
ADAPTOR PLATES ϕ 500 - 700 mm
Mounting on long taper type ASA B 5.9 - L
AUFNAHMEFLANSCH ϕ 500 - 700 mm
Langkegel-Aufnahme Type ASA B 5.9 - L

Type L, cône long
Long taper spindle
Langkegel



| Numéro de commande Order number Bestell-Nummer | | | | Mandrin Chuck ϕ Futter A | | Cône Taper Kegel |
|--|--|--|---------|-------------------------------------|--------------------------------|------------------------|
| | | | | MM | INCH | |
| | | | 457-189 | 500 | 19 ² / ₃ | L1 |
| | | | 457-190 | 500 | 19 ² / ₃ | L2 |
| | | | 457-191 | 500 | 19 ² / ₃ | L3 |
| | | | 457-192 | 600 | 23 ³ / ₅ | L1 |
| | | | 457-193 | 600 | 23 ³ / ₅ | L2 |
| | | | 457-194 | 600 | 23 ³ / ₅ | L3 |
| | | | 457-195 | 630 | 24 ⁴ / ₅ | L2 |
| | | | 457-196 | 630 | 24 ⁴ / ₅ | L3 |
| | | | 457-197 | 700 | 27 ¹ / ₂ | L2 |
| | | | 457-198 | 700 | 27 ¹ / ₂ | L3 |
| | | | | | | |
| | | | | | | |
| | | | | | | |
| | | | | | | |
| | | | | | | |
| | | | | | | |
| | | | | | | |
| | | | | | | |



Données techniques – Technical data – Technische Daten

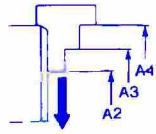
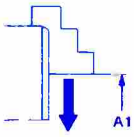
Poids
Weight kg
Gewicht

| B | B' | C | D | E | F | G | filets / pouce thread / inch Gänge / Zoll | H | J | K | L | M | N | O | | |
|-----|----|------|--------|-------|-------|-------|---|------|-----|-----|----|----|-----|----------------|--|-----|
| 85 | 36 | 82,5 | 104,78 | 76,2 | 15,93 | 152,4 | 6 | 15,9 | 6,4 | 146 | 25 | 22 | 0,8 | 52,39 + 0,4 | | 55 |
| 95 | 36 | 110 | 133,35 | 88,9 | 19,1 | 196,8 | 5 | 22,3 | 8 | 189 | 30 | 25 | 0,8 | 66,68 + 0,4 | | 56 |
| 105 | 36 | 137 | 165,1 | 101,6 | 25,45 | 263,5 | 4 | 23,8 | 9,5 | 254 | 35 | 28 | 0,8 | 82,55 + 0,4 | | 57 |
| 85 | 40 | 82,5 | 104,78 | 76,2 | 15,93 | 152,4 | 6 | 15,9 | 6,4 | 146 | 25 | 22 | 0,8 | 52,39 + 0,4 | | 79 |
| 95 | 40 | 110 | 133,35 | 88,9 | 19,1 | 196,8 | 5 | 22,3 | 8 | 189 | 30 | 25 | 0,8 | 66,68 + 0,4 | | 80 |
| 105 | 40 | 137 | 165,1 | 101,6 | 25,45 | 263,5 | 4 | 23,8 | 9,5 | 254 | 35 | 28 | 0,8 | 82,55 + 0,4 | | 81 |
| 95 | 40 | 110 | 133,35 | 88,9 | 19,1 | 196,8 | 5 | 22,3 | 8 | 189 | 30 | 25 | 0,8 | 66,68 + 0,4 | | 98 |
| 105 | 40 | 137 | 165,1 | 101,6 | 25,45 | 263,5 | 4 | 23,8 | 9,5 | 254 | 35 | 28 | 0,8 | 82,55 + 0,4 | | 99 |
| 95 | 50 | 110 | 133,35 | 88,9 | 19,1 | 196,8 | 5 | 22,3 | 8 | 189 | 30 | 25 | 0,8 | 66,68 + 0,4 | | 151 |
| 105 | 50 | 137 | 165,1 | 101,6 | 25,45 | 263,5 | 4 | 23,8 | 9,5 | 254 | 35 | 28 | 0,8 | 82,55 + 0,4 | | 152 |
| | | | | | | | | | | | | | | | | |
| | | | | | | | | | | | | | | | | |
| | | | | | | | | | | | | | | | | |
| | | | | | | | | | | | | | | | | |
| | | | | | | | | | | | | | | | | |
| | | | | | | | | | | | | | | | | |
| | | | | | | | | | | | | | | | | |
| | | | | | | | | | | | | | | | | |

**CAPACITES DE SERRAGE (VALEURS INDICATIVES)
CHUCKING RANGES (REFERENCE VALUES)
SPANNBEREICHE (RICHTWERTE)**



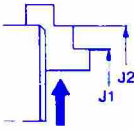
Serrage par l'exterieur
Outside chucking
Außen spannen



| ∅ | 80 | 100 | 125 | 160 | 200 | 250 |
|----|----------|----------|--------|--------|---------|---------|
| A1 | 1,5 - 30 | 2-40 | 2-55 | 4-70 | 4-90 | 5-120 |
| A2 | 1,5 - 30 | 2-40 | 2-55 | 4-70 | 4-90 | 5-120 |
| A3 | 25 - 50 | 35-65 | 40-65 | 55-120 | 60-145 | 70-180 |
| A4 | 50-80 | 65 - 100 | 80-125 | 95-160 | 115-200 | 140-250 |

| ∅ | 315 | 350 | 400 | 500 | 600 | 630 |
|----|---------|---------|---------|---------|---------|---------|
| A1 | 10-140 | 15-160 | 20-190 | 30-230 | 50-330 | 60-360 |
| A2 | 10-140 | 15-160 | 20-190 | 30-230 | 50-330 | 60-360 |
| A3 | 80-225 | 100-260 | 100-295 | 150-380 | 200-480 | - |
| A4 | 155-315 | 200-350 | 200-400 | 260-500 | 360-600 | 360-700 |

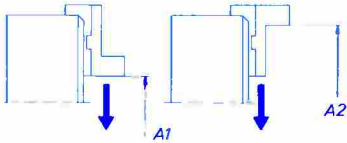
Serrage par l'intérieur
Inside chucking
Innen spannen



| ∅ | 80 | 100 | 125 | 160 | 200 | 250 |
|----|-------|-------|--------|--------|---------|---------|
| J1 | 20-50 | 25-65 | 30-80 | 40-105 | 50-130 | 55-165 |
| J2 | 40-65 | 55-95 | 70-120 | 86-155 | 106-185 | 118-235 |

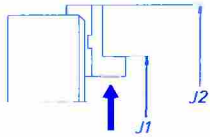
| ∅ | 315 | 350 | 400 | 500 | 600 | 630 |
|----|---------|---------|---------|---------|---------|---------|
| J1 | 70-190 | 85-220 | 85-250 | 110-320 | 130-420 | 160-490 |
| J2 | 146-270 | 180-320 | 180-350 | 220-430 | 240-530 | - |

Serrage par l'exterieur
Outside chucking
Außen spannen



| ∅A | 700 | 800 | 1000 | 1200 | 1500 | 1600 |
|----|---------|---------|----------|----------|----------|----------|
| A1 | 60-430 | 80-500 | 100-700 | 100-900 | 100-1200 | 100-1300 |
| A2 | 360-770 | 400-900 | 400-1100 | 400-1300 | 400-1600 | 400-1700 |

Serrage par l'intérieur
Inside chucking
Innen spannen



| ∅A | 700 | 800 | 1000 | 1200 | 1500 | 1600 |
|----|---------|----------|----------|----------|----------|----------|
| J1 | 160-560 | 160-600 | 200-800 | 200-1000 | 200-1200 | 100-1250 |
| J2 | 500-900 | 500-1030 | 500-1230 | 500-1430 | 500-1730 | 500-1830 |

**vitesse de sécurité pour mandrins de tours
maximal speed allow for scroll chucks
Maximale Drehzahlen für Drehfutter**

acier / steel / Stahl = 32 m/s
fonte / cast iron / Guß = 18 m/s

t/mn max.: Valeurs indicatives ne correspondent que si la pièce est équilibrée sur le mandrin
Rpm max.: Indicativ values, only applicable when the work piece is balanced on the chuck
U/mn maxi.: Richtwerte nur anwendbar wenn das Werkstück auf dem Futter gewuchtet ist

| Mandrin Chuck Futter ∅ mm | 80 | 100 | 125 | 160 | 200 | 215 | 250 | 315 | 350 | 400 | 500 | 600 | 630 | 700 | 800 | 1000 | 1200 | 1500 | 1600 |
|------------------------------------|------|------|------|------|------|------|------|------|------|------|------|------|-----|-----|-----|------|------|------|------|
| fonte cast iron Guß | 4300 | 3400 | 2800 | 2100 | 1700 | 1600 | 1375 | 1090 | 980 | 860 | 690 | 570 | 545 | 490 | 430 | 340 | 290 | 230 | 215 |
| acier steel Stahl | 7000 | 6100 | 4900 | 3800 | 3000 | 2850 | 2450 | 1940 | 1750 | 1530 | 1220 | 1020 | 970 | 875 | 765 | 610 | 510 | 410 | 380 |

Table des matières

Table of contents

Inhaltsverzeichnis

| | | | |
|--|---|---|---------|
| Plateaux 4 mors indépendants | 4 jaw independant chucks | Planscheiben | 180-213 |
| Pièces de rechange pour plateaux 4 mors indépendants | Spare parts for 4 jaw independant chucks | Ersatzteile für Planscheiben | 214-239 |
| Plateaux de montage à trous | Face plates with holes | Aufspannscheiben mit Bohrungen | 240-251 |
| Plateaux de montage à rainures en T simples | Face plates with simple T-slots | Aufspannscheiben mit einfach T-Nuten | 252-261 |
| Plateaux de montage à double rainures en T | Face plates with double T-slots | Aufspannscheiben mit doppel T-Nuten | 262-265 |
| Griffes de serrage | Jaw boxes | Spannklauekästen | 266-267 |
| Pieces de rechange pour griffes de serrage | Spare parts for jaw boxes | Ersatzteile für Spannklauekästen | 268-270 |
| Informations sur les capacités de serrage et vitesses de rotation maxi | Informations about chucking ranges and max. speed | Angaben über Spannbe- reiche und max. Drehzahlen | 271 |
| Nez de broches suivant DIN | Spindle noses to DIN | Spindelköpfe nach DIN | 272-275 |
| | | | |

PLATEAUX DE TOUR A 4 MORS INDEPENDANTS ϕ 150 - 2000 mm

Type PAZ/4 corps acier

Type PFZ/4 corps fonte

Type PAZR/4 corps acier

Type PFZR/4 corps fonte

montage à centrage cylindrique

clé de serrage

} à 1 jeu de 4 mors durs reversibles

} à 1 jeu de 4 mors durs rapportés

et 1 jeu de 4 semelles trempées

4 JAW INDEPENDANT LATHE CHUCKS ϕ 150 - 2000 mm

Type PAZ/4 steel body

Type PFZ/4 cast-iron body

Type PAZR/4 steel body

Type PFZR/4 cast-iron body

Recess mounting

operating key

} with 1 set of 4 hardened reversible jaws

} with 1 set of 4 hardened top jaws

and 1 set of 4 hardened base jaws

PLANSCHEREN, 4 BACKEN EINZELVERSTELLBAR ϕ 150 - 2000 mm

Type PAZ/4 Stahlkörper

Type PFZ/4 Gusskörper

Type PAZR/4 Stahlkörper

Type PFZR/4 Gusskörper

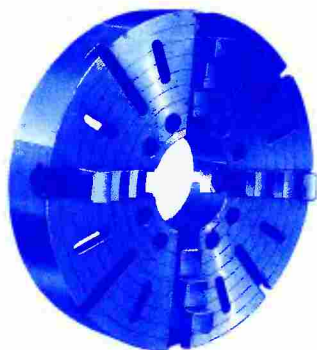
Zylindrische Zentrieraufnahme

Spannschlüssel

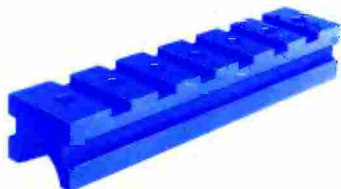
} mit 1 Satz = 4 gehärteten Umkehrbacken

} mit 1 Satz = 4 gehärteten Aufsatzbacken

und 1 Satz = 4 gehärteten Grundbacken



Type PAZ/4 - PFZ/4



à semelles tiroir sur demande
à partir du ϕ 700.

with long base jaws on request
over ϕ 700.

mit Langschieber-Grundbacken
auf Anfrage ab ϕ 700.

Nota: les cotes () sont possibles sur demande spéciale.

Note: dimensions () are available on special request.

Hinweis: die Fertigung mit Maßen () ist möglich.

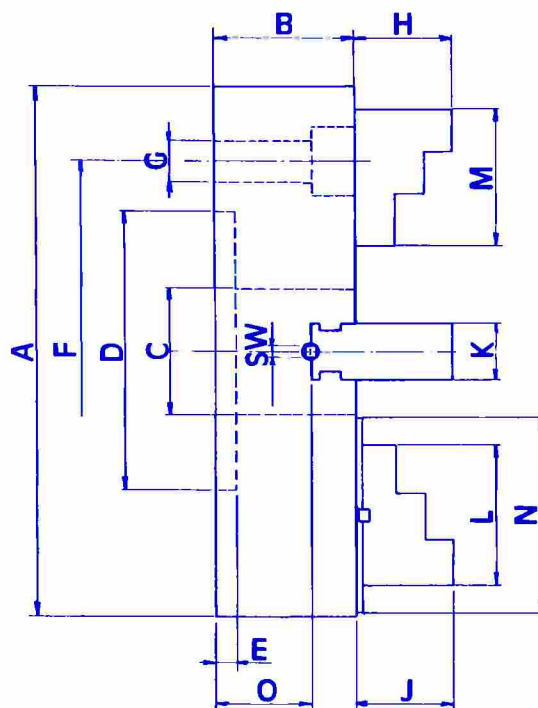
| Numéro de commande Order number Bestell Nummer | | | | Plateau Chuck ϕ A Planscheibe | |
|--|---------|---------|---------|--|--------------------------------|
| PFZ 4 | PFZR 4 | PAZ 4 | PAZR 4 | MM | INCH |
| | | 455-045 | | 150 | 6 |
| 450-044 | 450-065 | 455-046 | 455-068 | 210 | 8 ¹ / ₂ |
| 450-045 | 450-066 | 455-047 | 455-069 | 250 | 10 |
| - | - | 455-048 | 455-070 | 300 | 12 |
| 450-046 | 450-067 | 455-049 | 455-071 | 315 | 12 ¹ / ₂ |
| 450-047 | 450-068 | 455-050 | 455-072 | 350 | 14 |
| 450-048 | 450-069 | 455-051 | 455-073 | 400 | 15 ³ / ₄ |
| 450-049 | 450-070 | 455-052 | 455-074 | 450 | 18 |
| 450-050 | 450-071 | 455-053 | 455-075 | 500 | 20 |
| 450-051 | 450-072 | 455-054 | 455-076 | 600 | 23 ¹ / ₂ |
| 450-052 | 450-073 | 455-055 | 455-077 | 700 | 27 ¹ / ₂ |
| 450-053 | 450-074 | 455-056 | 455-078 | 800 | 31 ¹ / ₂ |
| 450-054 | 450-075 | 455-057 | 455-079 | 900 | 35 ¹ / ₂ |
| 450-055 | 450-076 | 455-058 | 455-080 | 1000 | 39 ³ / ₈ |
| 450-056 | 450-077 | 455-059 | 455-081 | 1100 | 43 ¹ / ₂ |
| 450-057 | 450-078 | 455-060 | 455-082 | 1200 | 47 ¹ / ₄ |
| 450-058 | 450-079 | 455-061 | 455-083 | 1300 | 51 |
| 450-059 | 450-080 | 455-062 | 455-084 | 1400 | 55 |
| 450-060 | 450-081 | 455-063 | 455-085 | 1500 | 59 |
| 450-061 | 450-082 | 455-064 | 455-086 | 1600 | 63 |
| 450-062 | 450-083 | 455-065 | 455-087 | 1800 | 71 |
| 450-063 | 450-084 | 455-066 | 455-088 | 2000 | 79 |

Tableau des cotes principales pour plateaux de tours
Type PAZ/4, PFZ/4, PAZR/4, PFZR/4



Tables of dimensions for independant chucks
Type PAZ/4, PFZ/4, PAZR/4, PFZR/4

Maßtabellen für Planscheiben
Type PAZ/4, PFZ/4, PAZR/4, PFZR/4



Pieces de rechange voir pages 214-237

Spare parts look at pages 214-237

Ersatzteile siehe Seiten 214-237

| Données techniques Technical data Technische Daten | | | | | Perçages holes Bohrungen | | | | | | | | Standard | Semelle tiroir Long base jaw Langschieber | | | Poids Weight Gewicht kg |
|--|-----|-----|----|--------|--------------------------------|------|-----|-----|-------------|-----|-----|-----|----------|---|----|------|----------------------------------|
| B | C | D | E | F | | G | H | J | K | L | M | N | | | N | O | |
| 50 | 45 | 70 | 4 | 82,55 | 4 | 8,5 | 24 | - | 23 | - | 60 | - | - | 28,5 | 6 | 7 | |
| 60 | 60 | 85 | 5 | 104,78 | 4 | 10,5 | 40 | 47 | 30 | 94 | 78 | 74 | - | 35 | 8 | 11 | |
| 65 | 60 | 110 | 5 | 133,36 | 4 | 12,7 | 40 | 47 | 30 | 94 | 78 | 74 | - | 40 | 8 | 19 | |
| 80 | 75 | 110 | 7 | 133,36 | 4 | 12,7 | 46 | 55 | 34 | 103 | 100 | 86 | - | 51 | 10 | 30 | |
| 70 | 75 | 110 | 7 | 133,36 | 4 | 12,7 | 40 | 47 | 30 | 94 | 78 | 74 | - | 45 | 8 | 21 | |
| 90 | 75 | 140 | 7 | 171,46 | 4 | 16,8 | 48 | 62 | 38 | 115 | 110 | 97 | - | 61 | 12 | 40 | |
| 90 | 75 | 140 | 7 | 171,46 | 4 | 16,8 | 48 | 62 | 38 | 115 | 110 | 97 | - | 61 | 12 | 49 | |
| 90 | 90 | 140 | 7 | 171,46 | 4 | 16,8 | 58 | 88 | 42 | 158 | 140 | 135 | - | 57 | 12 | 66 | |
| 110 | 120 | 140 | 7 | 171,46 | 4 | 16,8 | 58 | 88 | 42 | 158 | 140 | 135 | - | 77 | 12 | 85 | |
| 120 | 120 | 200 | 10 | 234,96 | 8 | 21,5 | 60 | 88 | 50 | 158 | 140 | 135 | - | 84 | 14 | 125 | |
| 130 | 143 | 200 | 10 | 234,96 | 8 | 21,5 | 80 | 93 | 55 (70) | 170 | 170 | 145 | (300) | 89 | 15 | 200 | |
| 140 | 143 | 200 | 10 | 234,96 | 8 | 21,5 | 80 | 93 | 55 (70) | 170 | 170 | 145 | (300) | 99 | 15 | 240 | |
| 150 | 143 | 200 | 10 | 234,96 | 8 | 21,5 | 80 | 93 | 55 (70) | 170 | 170 | 145 | (300) | 109 | 15 | 310 | |
| 175 | 143 | 200 | 10 | 234,96 | 8 | 21,5 | 80 | 93 | 55 (70) | 170 | 170 | 145 | (300) | 134 | 15 | 400 | |
| 180 | 190 | 300 | 15 | 330,21 | 8 | 21,5 | 83 | 91 | 70 (80-100) | 170 | 225 | 200 | (350) | 114,5 | 20 | 620 | |
| 180 | 190 | 300 | 15 | 330,21 | 8 | 21,5 | 83 | 91 | 70 (80-100) | 170 | 225 | 200 | (400) | 114,5 | 20 | 850 | |
| 180 | 190 | 300 | 15 | 330,21 | 8 | 21,5 | 83 | 91 | 70 (80-100) | 170 | 225 | 200 | (475) | 114,5 | 20 | 1050 | |
| 200 | 260 | 300 | 15 | 330,21 | 8 | 21,5 | 100 | 116 | 70 (80-100) | 200 | 250 | 250 | (475) | 134,5 | 20 | 1200 | |
| 200 | 260 | 300 | 15 | 330,21 | 8 | 21,5 | 100 | 116 | 70 (80-100) | 200 | 250 | 250 | (525) | 134,5 | 20 | 1300 | |
| 215 | 260 | 420 | 15 | 463,6 | 8 | 26 | 100 | 116 | 70 (80-100) | 200 | 250 | 250 | (525) | 149,5 | 20 | 1600 | |
| 230 | 260 | 420 | 15 | 463,6 | 8 | 26 | 100 | 116 | 70 (80-100) | 200 | 250 | 250 | (525) | 164,5 | 20 | 1850 | |
| 230 | 260 | 420 | 15 | 463,6 | 8 | 26 | 100 | 116 | 70 (80-100) | 200 | 250 | 250 | (525) | 164,5 | 20 | 2300 | |

PLATEAUX DE TOUR A 4 MORS INDEPENDANTS ϕ 210 - 450 mm

Type PAA/4 corps acier } à 1 jeu de 4 mors durs reversibles
Type PFA/4 corps fonte }
Type PAAR/4 corps acier } à 1 jeu de 4 mors durs rapportés
Type PFAR/4 corps fonte } et 1 jeu de 4 semelles trempées

montage sur cône court
fixation par l'avant **DIN 55026** (ASA B 5.9)
clé de serrage

4 JAW INDEPENDANT LATHE CHUCKS ϕ 210 - 450 mm

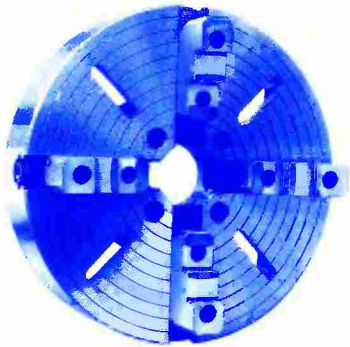
Type PAA/4 steel body } with 1 set of 4 hardened reversible jaws
Type PFA/4 cast-iron body }
Type PAAR/4 steel body } with 1 set of 4 hardened top jaws
Type PFAR/4 cast-iron body } and 1 set of 4 hardened base jaws

short taper mounting
from the front - **DIN 55026** (ASA B 5.9)
operating key

PLANSCHEN, 4 BACKEN EINZELVERSTELLBAR ϕ 210 - 450 mm

Type PAA/4 Stahlkörper } mit 1 Satz = 4 gehärteten Umkehrbacken
Type PFA/4 Gusskörper }
Type PAAR/4 Stahlkörper } mit 1 Satz = 4 gehärteten Aufsatzbacken
Type PFAR/4 Gusskörper } und 1 Satz = 4 gehärteten Grundbacken

Kurzkegelaufnahme
Befestigung von vorne - **DIN 55026** (ASA B 5.9)
Spannschlüssel



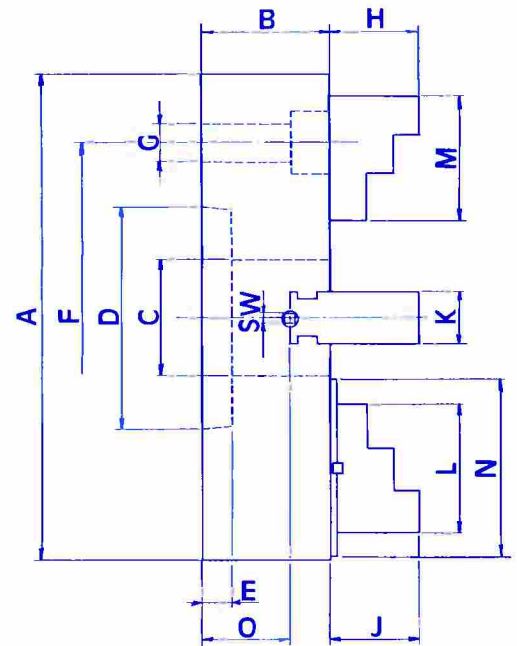
Type PAAR/4 - PFAR/4

| Numéro de commande Order number Bestell-Nummer | | | | Plateau Chuck ϕ A Planschleibe | | Cône Taper Kegel |
|--|---------|---------|---------|---|--------------------------------|--------------------------|
| PFA 4 | PFAR 4 | PAA 4 | PAAR 4 | MM | INCH | Grandeur Size / Größe |
| | | | | | | |
| | | | | | | |
| 450-087 | 450-158 | 455-091 | 455-162 | 210 | 8 ¹ / ₂ | 4 |
| 450-088 | 450-159 | 455-092 | 455-163 | 210 | 8 ¹ / ₂ | 5 |
| 450-089 | 450-160 | 455-093 | 455-164 | 250 | 10 | 4 |
| 450-090 | 450-161 | 455-094 | 455-165 | 250 | 10 | 5 |
| 450-091 | 450-162 | 455-095 | 455-166 | 250 | 10 | 6 |
| - | - | 455-096 | 455-167 | 300 | 12 | 5 |
| - | - | 455-097 | 455-168 | 300 | 12 | 6 |
| 450-094 | 450-165 | - | - | 315 | 12 ¹ / ₂ | 5 |
| 450-095 | 450-166 | - | - | 315 | 12 ¹ / ₂ | 6 |
| 450-096 | 450-167 | 455-100 | 455-171 | 350 | 14 | 5 |
| 450-097 | 450-168 | 455-101 | 455-172 | 350 | 14 | 6 |
| 450-098 | 450-169 | 455-102 | 455-173 | 350 | 14 | 8 |
| 450-099 | 450-170 | 455-103 | 455-174 | 400 | 15 ³ / ₄ | 6 |
| 450-100 | 450-171 | 455-104 | 455-175 | 400 | 15 ³ / ₄ | 8 |
| 450-101 | 450-172 | 455-105 | 455-176 | 450 | 18 | 6 |
| 450-102 | 450-173 | 455-188 | 455-189 | 450 | 18 | 8 |

Tableau des cotes principales pour plateaux de tours
Type PAA/4, PFA/4, PAAR/4, PFAR/4

Tables of dimensions for independant chucks
Type PAA/4, PFA/4, PAAR/4, PFAR/4

Maßtabellen für Planscheiben
Type PAA/4, PFA/4, PAAR/4, PFAR/4



Pieces de rechange voir pages 214-237
 Spare parts look at pages 214-237
 Ersatzteile siehe Seiten 214-237

| Données techniques Technical data Technische Daten | | | | | | Percages Holes Bohrungen | | | | | | | Standard | Semelle tiroir Long base jaw Langschieber | | | Poids Weight Gewicht kg |
|--|----|--------|----|--------|------|--------------------------------|----|----|----|-----|-----|-----|----------|---|----|----|----------------------------------|
| B | C | D | E | F | G | | H | J | K | L | M | N | N | O | SW | | |
| 60 | 60 | 63,51 | 12 | 82,55 | 10,5 | 4 | 40 | 47 | 30 | 94 | 78 | 74 | - | 35 | 8 | 11 | |
| 60 | 60 | 82,56 | 16 | 104,78 | 10,5 | 4 | 40 | 47 | 30 | 94 | 78 | 74 | - | 35 | 8 | 11 | |
| 65 | 60 | 63,51 | 12 | 82,55 | 10,5 | 4 | 40 | 47 | 30 | 94 | 78 | 74 | - | 40 | 8 | 15 | |
| 65 | 60 | 82,56 | 16 | 104,78 | 10,5 | 4 | 40 | 47 | 30 | 94 | 78 | 74 | - | 40 | 8 | 17 | |
| 65 | 60 | 106,38 | 18 | 133,36 | 12,7 | 4 | 40 | 47 | 30 | 94 | 78 | 74 | - | 40 | 8 | 19 | |
| 80 | 75 | 82,56 | 16 | 104,78 | 10,5 | 4 | 46 | 55 | 34 | 103 | 100 | 86 | - | 51 | 10 | 30 | |
| 80 | 75 | 106,38 | 18 | 133,36 | 12,7 | 4 | 46 | 55 | 34 | 103 | 100 | 86 | - | 51 | 10 | 30 | |
| 70 | 75 | 82,56 | 16 | 104,78 | 10,5 | 4 | 40 | 47 | 30 | 94 | 78 | 74 | - | 45 | 8 | 21 | |
| 70 | 75 | 106,38 | 18 | 133,36 | 12,7 | 4 | 40 | 47 | 30 | 94 | 78 | 74 | - | 45 | 8 | 21 | |
| 90 | 75 | 82,56 | 16 | 104,78 | 10,5 | 4 | 48 | 62 | 38 | 115 | 110 | 97 | - | 61 | 12 | 40 | |
| 90 | 75 | 106,38 | 18 | 133,36 | 12,7 | 4 | 48 | 62 | 38 | 115 | 110 | 97 | - | 61 | 12 | 40 | |
| 90 | 75 | 139,73 | 19 | 171,46 | 16,8 | 4 | 48 | 62 | 38 | 115 | 110 | 97 | - | 61 | 12 | 40 | |
| 90 | 75 | 106,38 | 18 | 133,36 | 12,7 | 4 | 48 | 62 | 38 | 115 | 110 | 97 | - | 61 | 12 | 49 | |
| 90 | 75 | 139,73 | 19 | 171,46 | 16,8 | 4 | 48 | 62 | 38 | 115 | 110 | 97 | - | 61 | 12 | 49 | |
| 90 | 90 | 106,38 | 18 | 133,36 | 12,7 | 8 | 58 | 88 | 42 | 158 | 140 | 135 | - | 57 | 12 | 66 | |
| 90 | 90 | 139,73 | 19 | 171,46 | 16,8 | 4 | 58 | 88 | 42 | 158 | 140 | 135 | - | 57 | 12 | 66 | |

PLATEAUX DE TOUR A 4 MORS INDEPENDANTS ϕ 500 - 900 mm

Type PAA/4 corps acier

Type PFA/4 corps fonte

Type PAAR/4 corps acier

Type PFAR/4 corps fonte

} à 1 jeu de 4 mors durs reversibles

} à 1 jeu de 4 mors durs rapportés

et 1 jeu de 4 semelles trempées

montage sur cône court

fixation par l'avant **DIN 55026** (ASA B 5.9)

clé de serrage

4 JAW INDEPENDANT LATHE CHUCKS ϕ 500 - 900 mm

Type PAA/4 steel body

Type PFA/4 cast-iron body

Type PAAR/4 steel body

Type PFAR/4 cast-iron body

} with 1 set of 4 hardened reversible jaws

} with 1 set of 4 hardened top jaws

and 1 set of 4 hardened base jaws

short taper mounting

from the front - **DIN 55026** (ASA B 5.9)

operating key

PLANSCHEN, 4 BACKEN EINZELVERSTELLBAR ϕ 500 - 900 mm

Type PAA/4 Stahlkörper

Type PFA/4 Gusskörper

Type PAAR/4 Stahlkörper

Type PFAR/4 Gusskörper

} mit 1 Satz = 4 gehärteten Umkehrbacken

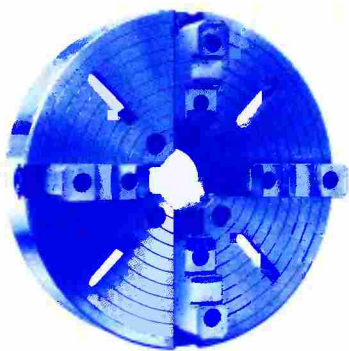
} mit 1 Satz = 4 gehärteten Aufsatzbacken

und 1 Satz = 4 gehärteten Grundbacken

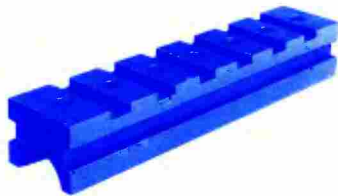
Kurzkegelaufnahme

Befestigung von vorne - **DIN 55026** (ASA B 5.9)

Spannschlüssel



Type PAAR/4 - PFAR/4



à semelles tiroir sur demande
à partir du ϕ 700.
with long base jaws on request
over ϕ 700.
mit Langschieber-Grundbacken
auf Anfrage ab ϕ 700.

| Numéro de commande Order number Bestell-Nummer | | | | Plateau Chuck ϕ A Planschene | | Cône Taper Kegel |
|--|---------|---------|---------|---|------|--------------------------|
| PFA 4 | PFAR 4 | PAA 4 | PAAR 4 | MM | INCH | Grandeur Size / Größe |
| 450-103 | 450-174 | 455-106 | 455-177 | 500 | 20 | 6 |
| 450-104 | 450-175 | 455-107 | 455-178 | 500 | 20 | 8 |
| 450-105 | 450-176 | 455-108 | 455-179 | 500 | 20 | 11 |
| 450-106 | 450-177 | 455-109 | 455-180 | 600 | 24 | 6 |
| 450-107 | 450-178 | 455-110 | 455-181 | 600 | 24 | 8 |
| 450-108 | 450-179 | 455-111 | 455-182 | 600 | 24 | 11 |
| 450-109 | 450-180 | 455-112 | 455-183 | 600 | 24 | 15 |
| 450-110 | 450-181 | 455-113 | 455-184 | 700 | 28 | 8 |
| 450-111 | 450-182 | 455-114 | 455-185 | 700 | 28 | 11 |
| 450-112 | 450-183 | 455-115 | 455-186 | 700 | 28 | 15 |
| 450-113 | 450-184 | 455-116 | 455-187 | 700 | 28 | 20 |
| 450-115 | 450-186 | 455-119 | 455-190 | 800 | 31,5 | 8 |
| 450-116 | 450-187 | 455-120 | 455-191 | 800 | 31,5 | 11 |
| 450-117 | 450-188 | 455-121 | 455-192 | 800 | 31,5 | 15 |
| 450-118 | 450-189 | 455-122 | 455-193 | 800 | 31,5 | 20 |
| 450-119 | 450-190 | 455-123 | 455-194 | 900 | 35,5 | 8 |
| 450-120 | 450-191 | 455-124 | 455-195 | 900 | 35,5 | 11 |

Nota: les cotes () sont possibles sur demande spéciale.

Note: dimensions () are available on special request.

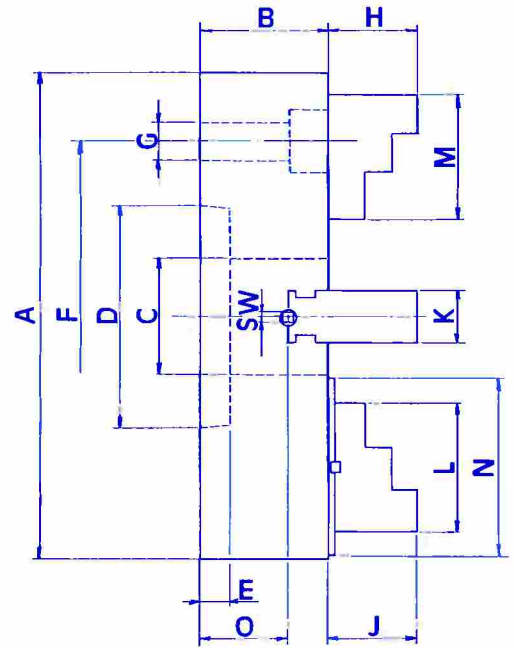
Hinweis: die Fertigung mit Maßen () ist möglich.

Tableau des cotes principales pour plateaux de tours
Type PAA/4, PFA/4, PAAR/4, PFAR/4



Tables of dimensions for independant chucks
Type PAA/4, PFA/4, PAAR/4, PFAR/4

Maßtabellen für Planscheiben
Type PAA/4, PFA/4, PAAR/4, PFAR/4



Pieces de rechange voir pages 214-237

Spare parts look at pages 214-237

Ersatzteile siehe Seiten 214-237

| Données techniques Technical data Technische Daten | | | | | | Percages Holes Bohrungen | Standard | | | | | | Semelle tiroir Long base jaw Langscheiber | | | Poids Weight Gewicht kg |
|--|---------|--------|----|--------|---------|--------------------------------|----------|----|---------|-----|-----|-----|---|-----|----|----------------------------------|
| B | C | D | E | F | G | | H | J | K | L | M | N | N | O | SW | |
| 110 | 100 | 106,38 | 18 | 133,36 | 12,7 | 8 | 58 | 88 | 42 | 158 | 140 | 135 | - | 77 | 12 | 85 |
| 110 | 120 | 139,73 | 19 | 171,46 | 16,8 | 8 | 58 | 88 | 42 | 158 | 140 | 135 | - | 77 | 12 | 90 |
| 110 | 120 | 196,88 | 21 | 234,96 | 21,5 | 8 | 58 | 88 | 42 | 158 | 140 | 135 | - | 77 | 12 | 100 |
| 120 | 100 | 106,38 | 18 | 133,36 | 12,7 | 8 | 60 | 88 | 50 | 158 | 140 | 135 | - | 84 | 14 | 118 |
| 120 | 120 | 139,73 | 19 | 171,46 | 16,8 | 8 | 60 | 88 | 50 | 158 | 140 | 135 | - | 84 | 14 | 118 |
| 120 | 120 | 196,88 | 21 | 234,96 | 21,5 | 8 | 60 | 88 | 50 | 158 | 140 | 135 | - | 84 | 14 | 122 |
| 120 | 120 | 285,79 | 22 | 330,21 | 23,5-26 | 8 | 60 | 88 | 50 | 158 | 140 | 135 | - | 84 | 14 | 125 |
| 130 | 130 | 139,73 | 19 | 171,46 | 16,8 | 8 | 80 | 93 | 55 (70) | 170 | 170 | 145 | (300) | 89 | 15 | 200 |
| 130 | 143-190 | 196,88 | 21 | 234,96 | 21,5 | 8 | 80 | 93 | 55 (70) | 170 | 170 | 145 | (300) | 89 | 15 | 203 |
| 130 | 143-260 | 285,79 | 22 | 330,21 | 23,5-26 | 8 | 80 | 93 | 55 (70) | 170 | 170 | 145 | (300) | 89 | 15 | 208 |
| 150 | 143-360 | 412,78 | 24 | 463,60 | 26 | 8 | 80 | 93 | 55 (70) | 170 | 170 | 145 | (300) | 99 | 15 | 212 |
| 140 | 130 | 139,73 | 19 | 171,46 | 16,8 | 8 | 80 | 93 | 55 (70) | 170 | 170 | 145 | (300) | 99 | 15 | 240 |
| 140 | 143-190 | 196,88 | 21 | 234,96 | 21,5 | 8 | 80 | 93 | 55 (70) | 170 | 170 | 145 | (300) | 99 | 15 | 240 |
| 140 | 143-260 | 285,79 | 22 | 330,21 | 23,5-26 | 8 | 80 | 93 | 55 (70) | 170 | 170 | 145 | (300) | 99 | 15 | 240 |
| 150 | 143-360 | 412,78 | 24 | 463,60 | 26 | 8 | 80 | 93 | 55 (70) | 170 | 170 | 145 | (300) | 99 | 15 | 240 |
| 150 | 130 | 139,73 | 19 | 171,46 | 16,8 | 8 | 80 | 93 | 55 (70) | 170 | 170 | 145 | (300) | 109 | 15 | 310 |
| 150 | 143-190 | 196,88 | 21 | 234,96 | 21,5 | 8 | 80 | 93 | 55 (70) | 170 | 170 | 145 | (300) | 109 | 15 | 310 |

PLATEAUX DE TOUR A 4 MORS INDEPENDANTS ϕ 900 - 1300 mm

Type PAA/4 corps acier } à 1 jeu de 4 mors durs reversibles
 Type PFA/4 corps fonte }
 Type PAAR/4 corps acier } à 1 jeu de 4 mors durs rapportés
 Type PFAR/4 corps fonte } et 1 jeu de 4 semelles trempées

montage sur cône court
 fixation par l'avant **DIN 55026** (ASA B 5.9)
 clé de serrage

4 JAW INDEPENDANT LATHE CHUCKS ϕ 900 - 1300 mm

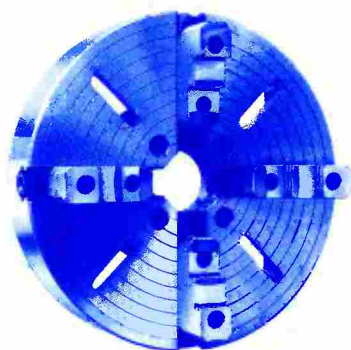
Type PAA/4 steel body } with 1 set of 4 hardened reversible jaws
 Type PFA/4 cast-iron body }
 Type PAAR/4 steel body } with 1 set of 4 hardened top jaws
 Type PFAR/4 cast-iron body } and 1 set of 4 hardened base jaws

short taper mounting
 from the front - **DIN 55026** (ASA B 5.9)
 operating key

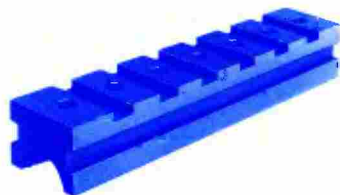
PLANSCHEN, 4 BACKEN EINZELVERSTELLBAR ϕ 900 - 1300 mm

Type PAA/4 Stahlkörper } mit 1 Satz = 4 gehärteten Umkehrbacken
 Type PFA/4 Gusskörper }
 Type PAAR/4 Stahlkörper } mit 1 Satz = 4 gehärteten Aufsatzbacken
 Type PFAR/4 Gusskörper } und 1 Satz = 4 gehärteten Grundbacken

Kurzkegelaufnahme
 Befestigung von vorne - **DIN 55026** (ASA B 5.9)
 Spannschlüssel



Type PAAR/4 - PFAR/4



à semelles tiroir sur demande
 à partir du ϕ 700.
 with long base jaws on request
 over ϕ 700.
 mit Langschieber-Grundbacken
 auf Anfrage ab ϕ 700.

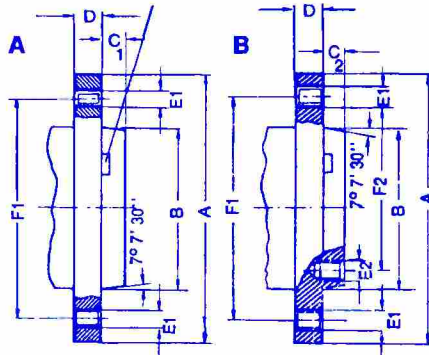
| Numéro de commande Order number Bestell-Nummer | | | | Plateau Chuck ϕ A Planscheibe | | Cône Taper Kegel |
|--|---------|---------|---------|--|--------------------------------|--------------------------|
| PFA 4 | PFAR 4 | PAA 4 | PAAR 4 | MM | INCH | Grandeur Size / Größe |
| 450-121 | 450-192 | 455-125 | 455-196 | 900 | 35 ¹ / ₂ | 15 |
| 450-122 | 450-193 | 455-126 | 455-197 | 900 | 35 ¹ / ₂ | 20 |
| 450-123 | 450-194 | 455-127 | 455-198 | 1000 | 39 ³ / ₈ | 8 |
| 450-124 | 450-195 | 455-128 | 455-199 | 1000 | 39 ³ / ₈ | 11 |
| 450-125 | 450-196 | 455-129 | 455-200 | 1000 | 39 ³ / ₈ | 15 |
| 450-126 | 450-197 | 455-130 | 455-201 | 1000 | 39 ³ / ₈ | 20 |
| 450-128 | 450-199 | 455-132 | 455-203 | 1100 | 43 ¹ / ₂ | 11 |
| 450-129 | 450-200 | 455-133 | 455-204 | 1100 | 43 ¹ / ₂ | 15 |
| 450-130 | 450-201 | 455-134 | 455-205 | 1100 | 43 ¹ / ₂ | 20 |
| 450-132 | 450-203 | 455-136 | 455-207 | 1200 | 47 ¹ / ₄ | 11 |
| 450-133 | 450-204 | 455-137 | 455-208 | 1200 | 47 ¹ / ₄ | 15 |
| 450-134 | 450-205 | 455-138 | 455-209 | 1200 | 47 ¹ / ₄ | 20 |
| 450-136 | 450-207 | 455-140 | 455-211 | 1300 | 51 | 11 |
| 450-137 | 450-208 | 455-141 | 455-212 | 1300 | 51 | 15 |
| 450-138 | 450-209 | 455-142 | 455-213 | 1300 | 51 | 20 |
| | | | | | | |
| | | | | | | |
| | | | | | | |

Nota: les cotes () sont possibles sur demande spéciale.
 Note: dimensions () are available on special request.
 Hinweis: die Fertigung mit Maßen () ist möglich.

Nez de broches suivant DIN
Spindle noses to DIN
Maschinenspindelköpfe nach DIN

DIN 55026

à partir du cône no. 4 avec entraîneur
 taper size 4 and over with driver
 ab Kegelngröße 4 mit Mitnehmer



| Cône No. Spindle nose size Spindel- kopfgroÙe | A | B | C ₁ | C ₂ | D | Trous sur Ø extér. (F1) E1 Holes on outer bolt circle (F1) E1 Lochzahl auf auß. Lochkreis (F1) E1 | F1 Ø extér. F1 outer bolt circle F1 (äuÙerer Lochkreis) | Trous sur Ø intérieur (F2) E2 Holes on inner bolt circle (F2) E2 Lochzahl auf inneren Lochkreis (F2) E2 | F2 Ø intér. F2 inner bolt circle F2 (innerer Lochkreis) |
|---|-----|---------|----------------|----------------|----|--|---|--|---|
| 3 | 92 | 53,983 | 11 | - | 16 | 3xM 10 | 70,6 | - | - |
| 4 | 108 | 63,521 | 11 | - | 20 | 11xM 10 | 82,6 | - | - |
| 5 | 133 | 82,573 | 13 | 14,288 | 22 | 11xM 10 | 104,8 | 8xM 10 | 61,9 |
| 6 | 165 | 106,385 | 14 | 15,875 | 25 | 11xM 12 | 133,4 | 8xM 12 | 82,6 |
| 8 | 210 | 139,731 | 16 | 17,472 | 28 | 11xM 16 | 171,4 | 8xM 16 | 111,1 |
| 11 | 280 | 196,883 | 18 | 19,050 | 35 | 11xM 20 | 235 | 11xM 20 | 165,1 |
| 15 | 380 | 285,791 | 19 | 20,638 | 42 | 12xM 24 | 330,2 | 11xM 24 | 247,6 |
| 20 | 520 | 412,795 | 21 | 22,225 | 48 | 12xM 24 | 463,6 | 11xM 24 | 368,3 |
| 28 | 725 | 584,48 | 24 | 25,400 | 56 | 12xM 30 | 647,6 | 11xM 30 | 530,2 |

Form A: trous taraudés sur le Ø de fixation extérieur **uniquement**.

Form B: trous taraudés sur le Ø de fixation intérieur **et** extérieur.

Form A: Tapped holes in flange (outer bolt circle) **without** inner bolt circle.

Form B: Tapped holes in flange (outer bolt circle) **and** inner bolt circle.

Form A: Gewindelöcher im Flansch (äuÙerer Lochkreis) **ohne** inneren Lochkreis.

Form B: Gewindelöcher im Flansch (äuÙerer Lochkreis) **und** im inneren Lochkreis.

DIN 55027 (DIN 55022)
fixation baionette (ISO 702/III)

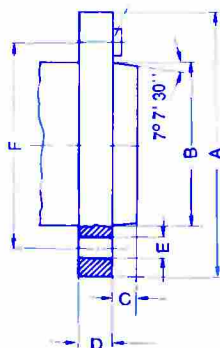
DIN 55027 (DIN 55022)

Bayonet plate mounting (ISO 702/III)

DIN 55027 (DIN 55022)

Bajonett-scheiben-Befestigung (ISO 702/III)

à partir du cône no. 4 avec entraîneur
 taper size 4 and over with driver
 ab Kegelngröße 4 mit Mitnehmer



| Cône No. Spindle nose size Spindel- kopfgroÙe | A | B | C | D | Nombre de trous x E No. of holes x E Loch- zahl x E | F |
|--|-----|---------|----|----|--|-------|
| 3 | 102 | 53,983 | 11 | 16 | 3x21 | 75 |
| 4 | 112 | 63,521 | 11 | 20 | 3x21 | 85 |
| 5 | 135 | 82,573 | 13 | 22 | 4x21 | 104,8 |
| 6 | 170 | 106,385 | 14 | 25 | 4x23 | 133,4 |
| 8 | 220 | 139,731 | 16 | 28 | 4x29 | 171,4 |
| 11 | 290 | 196,883 | 18 | 35 | 6x36 | 235 |
| 15 | 400 | 285,791 | 19 | 42 | 6x43 | 330,2 |
| 20 | 540 | 412,795 | 21 | 48 | 6x43 | 463,6 |

Dans tous les cas, la dernière édition de la norme DIN sera exécutée
 The latest DIN sheet issue shall be applied in each case.
 Verbindlich ist jeweils die neueste Ausgabe des DIN-Blattes.